

LONGi

Horizon

LR7-72HVH

620~655M

- Adequado para o mercado de distribuição
- Maior eficiência com o melhor desempenho de geração de energia
- A tecnologia de wafer TaiRay e célula BC aumenta a alta confiabilidade do produto
- A fabricação inteligente e os padrões de ciclo de vida do produto da LONGi proporcionam qualidade excepcional de produto

12

12 anos de garantia para equipamentos

25

25 anos de garantia de Potência Linear Extra

Certificação completa do Sistema e do Produto

IEC 61215, IEC 61730, UL 61730

ISO9001:2015: Sistema de Gestão de Qualidade ISO

ISO14001: 2015: Sistema de Gestão Ambiental ISO

ISO45001: 2018: Saúde e segurança Ocupacional

IEC62941: Diretriz para qualificação de projeto de módulo e aprovação de modelo

LONGi



24.2%

Eficiência Máxima do módulo

0~3%

Tolerância de Potência

<1%

Degradação de Potência do primeiro ano

0.35%

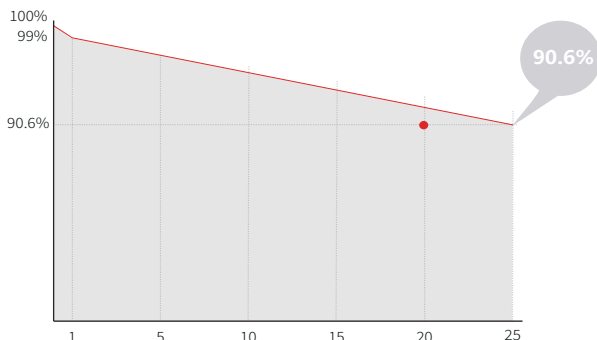
Degradação de Potência do ano 2 ao 25

BC-CELL

Temperatura de operação mais baixa

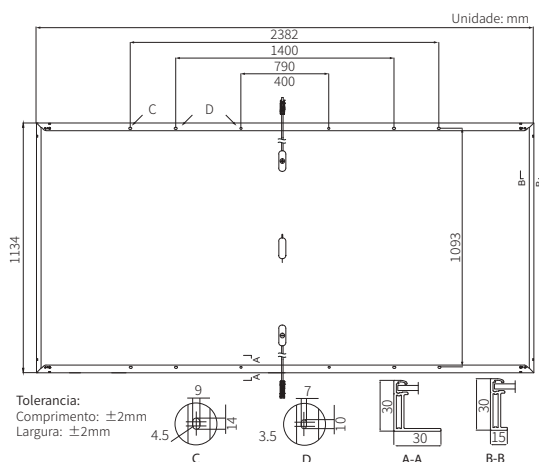
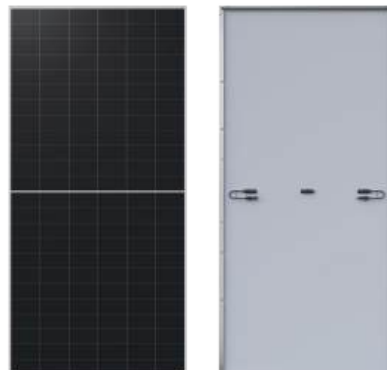
Valor Adicional

25 anos de garantia de potência



Parâmetros Mecânicos

Orientação da célula	144 (6×24)
Caixa de Junção	IP68, três diodos
Cabo de Saída	4mm ² , +400, -200mm/±1400mm o comprimento pode ser customizado
Vidro	Vidro único, vidro temperado revestido de 2.8 mm
Frame	Liga de alumínio anodizado
Peso	25.8kg
Dimensões	2382×1134×30mm
Embalagem	36pcs por pallet / 144pcs por 20' GP / 720pcs por 40' HC



Electrical Characteristics

STC : AM1.5 1000W/m² 25°C

NOCT : AM1.5 800W/m² 20°C 1m/s

Incerteza de teste Pmax: ±3%

Tipo de Módulo	LR7-72HVH-620M		LR7-72HVH-625M		LR7-72HVH-630M		LR7-72HVH-635M		LR7-72HVH-640M		LR7-72HVH-645M		LR7-72HVH-650M		LR7-72HVH-655M	
Condição de teste	STC	NOCT	STC	NOCT	STC	NOCT	STC	NOCT	STC	NOCT	STC	NOCT	STC	NOCT	STC	NOCT
Potência Máxima (Pmax/W)	620	472	625	476	630	480	635	483	640	487	645	491	650	495	655	499
Tensão de Circuito Aberto (Voc/V)	53.30	50.65	53.40	50.75	53.50	50.84	53.60	50.94	53.70	51.04	53.80	51.13	53.90	51.23	54.00	51.32
Corrente de Curto Circuito (Isc/A)	14.81	11.90	14.89	11.96	14.97	12.02	15.05	12.09	15.13	12.15	15.21	12.22	15.29	12.28	15.37	12.34
Tensão de Máxima Potência (Vmp/V)	43.96	41.77	44.06	41.87	44.16	41.96	44.26	42.06	44.36	42.15	44.46	42.25	44.56	42.35	44.66	42.44
Corrente de Máxima Potência (Imp/A)	14.11	11.31	14.19	11.37	14.27	11.44	14.35	11.50	14.43	11.56	14.51	11.63	14.59	11.69	14.67	11.76
Eficiência do Módulo (%)	23.0		23.1		23.3		23.5		23.7		23.9		24.1		24.2	

Parâmetros Operacionais

Temperatura de Operação	-40°C ~ +85°C
Tolerância de Potência de Saída	0 ~ 3%
Tensão Máxima do Sistema	DC1500V (IEC)
Classificação Máxima de Fusíveis em Série	25A
Temperatura Nominal de Operação da Célula	45±2°C
Classe de segurança	Classe II
Classificação contra Fogo	IEC Class C

Carga Mecânica

Carga Estática Máxima Frontal	5400Pa
Carga Estática Máxima Traseira	2400Pa
Teste de Granizo	Granizo de 25mm a uma velocidade de 23m/s

Classificação de Temperatura (STC)

Coeficiente de Temperatura da Isc	+0.050%/°C
Coeficiente de Temperatura da Voc	-0.200%/°C
Coeficiente de Temperatura da Pmax	-0.260%/°C